



なかまの木通信 冬号

保育園の活動を地域に発信する情報紙

平成30年1月吉日

なかまちっこ園

なかまちっこじゃんぷ園

なかまちっこゆめ園発行



あけましておめでとうございます。地域の皆さまにはいつも、保育園の子どもたちに温かな眼差しとお声がけを頂き、ありがとうございます。年明けの寒さに負けず、冷たい風にほっぺを真っ赤にしながらも元気に過ごしていきたいと思います。今年もどうぞよろしく願いいたします。

保育園に あそびにおいで！報告



10月26日におこなわれた「遊びにおいで！」のイベントには0歳から3歳までの子どもたちとその保護者の方々が参加してくださいました。普段、保育園で行われているペープサートや親子で楽しめる「わらべうた」や「ふれあい遊び」で一緒に楽しみました！

初めての保育園体験に以下のような嬉しい反響をいただきました。ご参加くださったみなさんありがとうございます。また気軽に遊びに来てくださいね♪

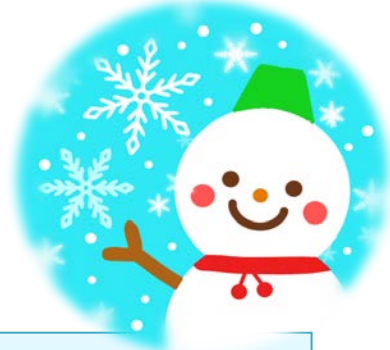
大きい布遊びは親だけでは出来ないのが良かった。子どものうしろな様子が見られて新しい発見があった。(1歳1か月ママ)

音楽に合わせて皆で歌うなど、家では経験できないようなことが出来て、子どもがとても楽しそうにする姿を見ることが出来たのでとても良かった。(1歳7か月ママ)

普段、子どもとどのように遊んでいいのか分からなかったので、参加してとても良かった。(1歳8か月パパ)

今年度地域子育て支援イベント

2017



- ① 4月2日 井上 寿先生による講演会「子どもの主体性を育てるための環境作り」
- ② 6月11日「サファリパークDUOコンサート」
- ③ 6月14日～16日園庭開放「どろんこ遊び」
- ④ 7月5日・12日・19日 8月1日・23日・29日 プール開放
- ⑤ 8月4日 4・5歳児のお子さんと保護者の方向けの「カプラで遊ぼう！」
- ⑥ 9月13日14日、19日20日 0・1歳児歳交流
- ⑦ 9月24日 松崎運之助先生による講演会
「子育てという幸せ～子どもの命を輝かせるために」
- ⑧ 10月26日「保育園に遊びにおいで！」

来年度もお寄せいただいたご意見を参考に、地域の子育てを応援する企画を提案していきたいと思っておりますので、どうぞよろしくお願いたします。

保育園の人気のおやつ

マカロニきな粉 (子ども一人分)

- ① 乾燥マカロニ 15g
- ② きな粉 5g
- ③ 砂糖 3g

マカロニはそれぞれのお子さんに合わせて、食べやすい大きさに、キッチンバサミ等で切ってあげるとさらに食べやすいようです。

作り方

- ① 鍋にお湯を沸かし塩をいれ、規定の時間で茹で、ざるにあげ水切りをしておく
- ② ボールに、きな粉と砂糖を予め合わせておき、茹で上がったマカロニを加え、混ぜ合わせる。

